

## ANNEXE 2 – Process et Flux SI FTTE PASSIF

### Flux de Commandes d'accès FTTE PASSIF

#### Table des matières

ANNEXE 2 – Process et Flux SI FTTE PASSIF .....	1
<b>I. Introduction.....</b>	<b>3</b>
1. Principe d'une commande d'accès FTTE .....	3
<b>II. Principes généraux.....</b>	<b>3</b>
1. Format de fichier .....	3
2. Version protocolaire .....	3
3. Modalité d'échanges de fichier .....	3
4. Nombre de commandes par fichier .....	4
5. Légende du nommage de fichier .....	4
<b>III. Modèle de raccordement FTTE .....</b>	<b>4</b>
<b>IV. FLUX DE COMMANDES .....</b>	<b>5</b>
1. COMMANDE ACCES .....	5
2. AR_CMD_ACCES – OK .....	13
3. RDV_CMD_ACCES (VT) .....	14
4. CR_VT_CMD_ACCES .....	16
5. RDV_CMD_ACCES (VT) .....	19
6. TVX_CMD_ACCES (TVX CLIENT VALIDES).....	23
7. TVX_CMD_ACCES (TVX CLIENT FINALISES) .....	25
8. MESS_OC_CMD_ACCES.....	27
9. MESS_OI_CMD_ACCES.....	29
10. RDV_CMD_ACCES (MAD) - RDV FIXE.....	31
11. NOTIF_RACC_KO.....	34
12. RDV_CMD_ACCES (MAD) - RDV A PRENDRE .....	36



13.	RDV_CMD_ACCESS (MAD) - RDV FIXE .....	38
14.	CR_MAD_LIGNE – OK.....	41
15.	ANNULATION_ACCES.....	46
16.	CR ANNULATION_ACCES.....	50

## I. Introduction

### 1. Principe d'une commande d'accès FTTE

On décrit ici les échanges et conditions permettant à un OC, cofinanceur ou non, de demander la mise à disposition d'une ligne FTTE avec réalisation du raccordement de son client final.

L'Opérateur d'Infrastructure met à disposition une ligne mono-fibre d'un PRDM ou d'un PM jusqu'au point de raccordement de l'entreprise retenue par l'Usager, une liaison « point à point » sans couplage du raccordement client jusqu'aux équipements actifs. Le mode de livraison (PM ou PRDM) peut être choisi à la commande.

## II. Principes généraux

### 1. Format de fichier

Les fichiers sont émis au format \*.CSV, norme UTF-8 en respectant les règles suivantes :

- Ils comportent de façon obligatoire un entête contenant le nom des champs utilisés,
- L'entête et les données respectent l'ordre des champs tels que définis,
- Les données contenues dans les fichiers respectent les formats définis,
- Les caractères spéciaux (inclus accents) sont proscrits, tant au niveau des données que des entêtes et nommages de fichiers.

### 2. Version protocolaire

Le protocole en vigueur régissant les échanges liés au déploiement et la disposition de points de mutualisation est le protocole PM V3.1.

Le protocole en vigueur régissant les échanges liés à la commande et la réalisation de l'accès d'un client FTTH/FTTE est le protocole Accès V2.0.

Le protocole régissant les échanges SAV est le protocole SAV V3.0, hormis durant la période d'instanciation d'un nouveau signataire de l'offre d'accès L'Opérateur d'Infrastructure.

**Ces protocoles sont ceux définis par le groupe Interop'Fibre.**

### 3. Modalité d'échanges de fichier

Les échanges se font par FTP à la condition que les conditions préalables d'établissement de flux aient été réunies. À cet effet, il convient que l'Opérateur Commercial signe le contrat de conformité aux exigences de sécurité pour l'accès réciproque au réseau interne de L'Opérateur d'Infrastructure et de l'OC pour les échanges de Flux en mode machine à machine (ou M2M).



Le service d'éligibilité structure Maia, ainsi que le service de prise de rendez-vous de raccordement E-RDV, sont mis à disposition sous la forme de WebServices. L'utilisation de chacun de ces services est régie par un contrat spécifique, complémentaire au Contrat d'accès.

L'OAPC (outil d'aide à la prise de commande) permet de savoir si une ligne existante (active ou pas) est éligible au service FTTE.

Le protocole en vigueur régissant les échanges liés à la commande et la réalisation de l'accès d'un client FTTE est le protocole Accès FTTH/E V2

Le CR MAD OK termine la commande (il n'y a qu'un seul CR MAD OK en FTTE). Le CR MAD vaut passage de la ligne en SAV et mise en facturation.

#### 4. Nombre de commandes par fichier

Pour la partie « Commande d'accès fibre » : À un fichier correspond de 1 à N commandes.

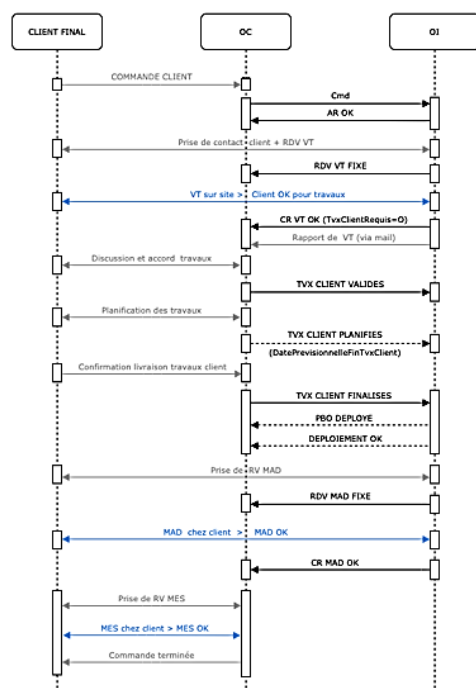
#### 5. Légende du nommage de fichier

- codeOI : exemple SFMD,SFOR,THD64,SMNA,WIGARD .....

### III. Modèle de raccordement FTTE

- Raccordement mode « OI — comm RDV OI » : L'OC passe la commande d'accès à l'OI mais c'est l'OI qui communique avec le client final pour les VT et la MAD (prises de rendez-vous en direct, organisation des modifications des rendez-vous ...).
- L'OI réalise la VT et les travaux de Mise à Disposition (MAD). L'OC reste l'interlocuteur du client final pour les travaux et la mise en service.

### Cas nominal



### LEGENDE

- Flux protocole Accès Interop
- Echanges hors protocole
- ..... Flux facultatifs
- Intervention sur site client final

## IV. FLUX DE COMMANDES

### 1. COMMANDE ACCES

#### SENS D'EMISSION

De l'OC vers L'Opérateur d'Infrastructure

#### DONNEES

Nommage du fichier :

- codeOI\_codeOC\_CMD\_ACCES\_V20\_aaaammjj\_numsequence\_E.csv

Données	Format	Présence	Valeur
ReferenceCommandePriseInterneOC	Alphanumérique - 30 caractères max	O	Référence de commande propre à l'OC. Cette référence doit être unique pour l'OC et est valable sur toute la vie de la commande. Son format n'est pas normalisé  Le principe d'unicité vaut pour tout type de commande : une commande FTTH ne peut avoir le même N° de référence qu'une commande FFTE et inversement.
CommuneImmeuble	Alphanumérique - 50 caractères max	F	
CodePostalImmeuble	Alphanumérique - 5 caractères	F	
CodeInseeImmeuble	Alphanumérique - 5 caractères	C	Code Insee de la commune. Il est obligatoire si le CodeAdresseImmeuble et l'IdentifiantImmeuble sont vides
CodeVoieRivoliImmeuble	Alphanumérique - 4 caractères	C	Code Rivoli de la voie. Il est obligatoire si le CodeAdresseImmeuble et l'IdentifiantImmeuble sont vides
NumeroVoieImmeuble	Numérique - 10 caractères maximum	F	
ComplementNumeroVoieImmeuble	Alphanumérique - 1 caractère	F	Valeurs possibles : [A – Z]
TypeVoieImmeuble	Alphanumérique - 20 caractères max	F	
LibelleVoieImmeuble	Alphanumérique - 50 caractères max	F	
CodeAdresseImmeuble	Alphanumérique - 10 caractères	C	Code Hexa clé Obligatoire si CodeInseeImmeuble, CodeVoieRivoliImmeuble et IdentifiantImmeuble sont vides
Batiment	Alphanumérique - 60 caractères max	F	
Escalier	Alphanumérique - 25 caractères max	F	
Etage	Alphanumérique - 25 caractères max	F	
TypeRacco	Alphanumérique - 20 caractères max	O	E_OI_OI
DateInstall	DateTime au format AAAAMMJJ HH:MM	V	
NomClient	Alphanumérique - 256 caractères max	O	Un contact sur site pour accueillir le technicien
PrenomClient	Alphanumérique - 256 caractères max	O	

ContactClient1	Alphanumérique - 256 caractères max	O	Texte libre
ContactClient2	Alphanumérique - 256 caractères max	O	Texte libre
IdRdv	Alphanumérique - 256 caractères max	V	
ReferencePrestationPm	Alphanumérique - 256 caractères max	C	Référence commerciale fournie par l'OI lors de la mise à disposition du PM. A la différence de la référence PM qui est une référence commune à tous les opérateurs, la ReferencePrestationPM est commerciale et peut être propre à chaque OC  Obligatoire si point de livraison = PM et reste vide si point de livraison = PRDM
ReferencePm	Alphanumérique - 20 caractères max	C	Référence du PM Réglementaire communiquée dans le CR MAD PM  Obligatoire si point de livraison = PM et reste vide si point de livraison = PRDM
ReferencePrise	Alphanumérique - 30 caractères max	C	Référence de la prise PTO, unique pour toute la France. Le format de cette référence est normalisé par l'ARCEP.  Ce champ est utilisé pour fournir la référence de la PTO ou la référence du bandeau optique (lorsque la ligne est identifiée par son bandeau optique)  Si TypeCommande = E Alors champ obligatoire : la référence de prise est la ligne FTTE à réutiliser. Cette référence est nécessairement une ligne FTTE. Sinon facultatif : la référence de prise est une ligne voisine dans le même local (la ligne peut être FTTH ou FTTE) ou un bandeau optique
PriseExistante	Alphanumérique - 1 caractère  <b>2 valeurs</b> : O, N	O	Champ permettant à l'OC de préciser dans sa commande si la commande concerne un logement dans lequel une prise PTO ou un bandeau optique est déjà physiquement posée ou non. O=où, N=Non  Si TypeCommande = E Alors PriseExistante = O Sinon PriseExistante = O ou N
DateCommandePrise	DateTime au format AAAAMMJJ HH:MM	O	Date d'envoi de la commande d'accès
CommentaireCmdAcces	Alphanumérique – 512 caractères max	F	

Info Cmd Accès 1	Alphanumérique – 64 caractères max (A confirmer)	F	
Info Cmd Accès 2	Alphanumérique – 64 caractères max (A confirmer)	F	
Info Cmd Accès 3	Alphanumérique – 64 caractères max (A confirmer)	F	
Info Cmd Accès 4	Alphanumérique – 64 caractères max (A confirmer)	F	
Info Cmd Accès 5	Alphanumérique – 64 caractères max (A confirmer)	F	
Info Cmd Accès 6	Alphanumérique – 64 caractères max (A confirmer)	F	
Info Cmd Accès 7	Alphanumérique – 64 caractères max (A confirmer)	F	
Info Cmd Accès 8	Alphanumérique – 64 caractères max (A confirmer)	F	
IdentifiantImmeuble	Alphanumérique - 30 caractères maximum	C	<p>Identifiant de l'adresse publiée (pavillon ou immeuble) est propre au référentiel d'adresse de l'opérateur d'immeuble. Cet identifiant est communiqué par l'OI dans l'IPE.</p> <p>Au moins un des modes d'identification d'adresse suivants doit être présent dans la commande :</p> <ul style="list-style-type: none"> <li>- CodeAdresseImmeuble si présent dans l'IPE de l'OI</li> <li>- Quadruplet CodeVoieRivoliImmeuble, CodeInseeImmeuble, NumeroVoieImmeuble et, le cas échéant, ComplementNumeroVoieImmeuble si présent dans l'IPE de l'OI</li> <li>- IdentifiantImmeuble</li> </ul> <p>Obligatoire si les autres modes d'identification d'adresse sont vides.</p>
OffreAccesCommandee	Alphanumérique - 20 caractères maximum	O	"ACCES_FTTE"
DelaiGTR	Numérique - 2 caractères maximum Exemple : 04	F	<p>Délai de la GTR (exprimé en heures). <del>Pour les commandes avec GTR par défaut (4H HO), le champ sera vide</del></p> <p><b>Valeur possible : 04</b></p>
PlageSignalisationJour	Alphanumérique - 10 caractères maximum Exemple : 5J/7	C	<p>Obligatoire si le champ DélaiGTR rempli Plage hebdomadaire de signalisation en jour. <del>Pour les commandes avec GTR par défaut (4H HO), le champ sera vide</del></p>



			<b>Valeurs possibles :</b> 5J/7 (GTR standard), 7J/7 (Option GTR HNO)
PlageSignalisationHeure	Alphanumérique - 20 caractères maximum  <b>Format à respecter :</b> 08H00-18H00	C	Obligatoire si le champ DélaiGTR rempli Plage horaire de signalisation. <del>Pour les commandes avec GTR par défaut (4H HO), le champ sera vide</del>  <b>Valeurs possibles :</b> 08H00-18H00 (GTR Standard), 00H00-24H00 (Option GTR HNO)
PlageRetablissementGTR	Alphanumérique - 20 caractères maximum	C	Obligatoire si le champ DélaiGTR rempli Plage d'intervention de rétablissement associée à la GTR. Pour les commandes avec GTR par défaut (4H HO), le champ sera vide  <b>valeur possible :</b> SIGNALISATION
Reserve1	Alphanumérique – 70 caractères max	F	
Reserve2	Alphanumérique – 70 caractères max	F	
Reserve3	Alphanumérique – 70 caractères max	F	
Reserve4	Alphanumérique – 70 caractères max	F	
Reserve5	Alphanumérique – 70 caractères max	F	
Reserve6	Alphanumérique – 70 caractères max	F	
Reserve7	Alphanumérique – 70 caractères max	F	
Reserve8	Alphanumérique – 70 caractères max	F	
DomaineCommande	Alphanumérique - 4 caractères	O	FTTE
DispoClient	Alphanumérique - 3 caractères maximum	O	Disponibilité du contact client sur site. (Ne pas confondre avec ClientTechnique) - <b>HO</b> : Contact disponible sur site aux heures ouvrées, - <b>HNO</b> : Contact disponible sur site aux heures ouvrées et non ouvrées.
TypeCommande	Alphanumérique - 5 caractères max	O	Ce champ permet de définir le type de commande : - <b>C</b> : Commande de création de ligne (ou réutilisation d'une ligne inactive) - Si une ligne FTTE inactive existe déjà, l'OI peut la réutiliser. - S'il existe un bandeau optique actif sur site et que l'OC souhaite être livré sur bandeau optique, l'OI peut réutiliser le bandeau optique existant. - Si une ligne FTTE active existe déjà, on crée une nouvelle ligne FTTE dans la limite du nombre de prises FTTE maximum autorisé par l'OI. - S'il n'y a pas de ligne FTTE existante, on crée une nouvelle ligne FTTE.

			<p>- <b>E</b> : Commande sur ligne existante (éventuel écrasement) L'OC autorise l'OI à réutiliser la ligne FTTE fournie en référence, qu'elle soit active (écrasement) ou inactive. Si aucune ligne FTTE n'existe, la commande sera rejetée par l'OI (FIMP17).</p> <ul style="list-style-type: none"> <li>- Si la ligne est FTTH, la commande est rejetée par l'OI (FIMP21).</li> <li>- Si la ligne est FTTE et active, l'OC autorise l'OI à écraser la ligne FTTE fournie en référence.</li> <li>- Si la ligne est FTTE et inactive, l'OI réutilise la ligne.</li> <li>- Si aucune ligne FTTE n'existe, la commande sera rejetée par l'OI (FIMP17).</li> </ul> <p>Si la valeur TypePrise = BO, alors la valeur TypeCommande est obligatoirement C (une commande en écrasement ne peut être passée sur un bandeau optique)</p>
TypeRDV	Alphanumérique - 32 caractères max	V	
ParticipantsVtTel	Alphanumérique - 10 caractères maximum	V	
InterlocuteurClientTechniquePrenom	Alphanumérique - 256 caractères maximum  Exemple : MARTIN	O	Prénom de l'interlocuteur du client final ayant la connaissance technique du site, pouvant aider l'OI à qualifier les besoins sur site (desserte, prises, baies etc.). Ce contact est utilisé par l'OI pour la Visite Technique Téléphonique (VT TEL) et les prises de RDV.
InterlocuteurClientTechniqueNom	Alphanumérique - 256 caractères maximum  Exemple : GIRARD	O	Nom de l'interlocuteur du client final ayant la connaissance technique du site, pouvant aider l'OI à qualifier les besoins sur site (desserte, prises, baies etc.). Ce contact est utilisé par l'OI pour la Visite Technique Téléphonique (VT TEL) et les prises de RDV.
InterlocuteurClientTechniqueeMobile	Alphanumérique - 256 caractères maximum  Exemple : 0632987456	O	N° mobile de l'interlocuteur du client final ayant la connaissance technique du site, pouvant aider l'OI à qualifier les besoins sur site (desserte, prises, baies etc.). Ce contact est utilisé par l'OI pour la Visite Technique Téléphonique (VT TEL) et les prises de RDV.
InterlocuteurClientTechniqueeMail	Alphanumérique - 256 caractères maximum  Exemple : <a href="mailto:m.girard@gmail.com">m.girard@gmail.com</a>	O	Mail de l'interlocuteur du client final ayant la connaissance technique du site, pouvant aider l'OI à qualifier les besoins sur site (desserte, prises, baies etc.). Ce contact est utilisé par l'OI pour la Visite Technique Téléphonique (VT TEL) et les prises de RDV.
InterlocuteurOCTechniqueNom	Alphanumérique - 256 caractères maximum	V	

InterlocuteurOCTechnique Prenom	Alphanumérique - 256 caractères maximum	V	
InterlocuteurOCTechniqueT el	Alphanumérique - 256 caractères maximum	V	
InterlocuteurOCTechnique Mobile	Alphanumérique - 256 caractères maximum	V	
InterlocuteurOCTechnique Mail	Alphanumérique - 256 caractères maximum	V	
TypePrise	Alphanumérique - 3 caractères maximum	O	<b>2 valeurs possibles : PTO, BO</b>
DureeEngagement	Alphanumérique - 10 caractères maximum	F	
PointDeLivraison	Alphanumérique - 3 caractères maximum	O	Point de livraison de l'offre côté opérateur : au PM ou au PRDM  <b>2 valeurs possibles : PRDM, PM</b>
PositionDeLivraisonPRDM	Alphanumérique - 70 caractères maximum	C	L'opérateur commercial doit fournir de façon précise et non équivoque les informations de référence, d'identification du tiroir et la position exacte du connecteur. L'OC doit respecter le format suivant : B0x/T0x/M0x/P0x, avec « x » alphanumérique. Si PointDeLivraison = PRDM Alors Obligatoire Sinon vide
PositionDeLivraisonPM	Alphanumérique - 70 caractères maximum	C	L'opérateur commercial doit fournir de façon précise et non équivoque les informations de référence, d'identification du tiroir et la position exacte du connecteur : Pour le point de livraison au PM, le format attendu est Bxx/Txx/Mxx/Pxx. Avec : <ul style="list-style-type: none"> <li>- Bxx : la baie dans laquelle se trouve le tiroir OC, si inconnu de l'OC mettre par défaut B01</li> <li>- Txx : le numéro de tiroir de l'OC. Le 1<sup>er</sup> tiroir OC est le 1<sup>er</sup> tiroir de l'OC trouvé en partant du haut de la baie. Le 2<sup>e</sup> tiroir OC est celui trouvé en 2<sup>e</sup> en partant du haut, etc ...</li> <li>- Mxx : module de l'OC si existant, sinon mettre module M00.</li> <li>- Pxx : numéro de position sur le module, ou position du connecteur.</li> </ul> Si PointDeLivraison = PM Alors Obligatoire Sinon vide

ReferencePrestationPRDM	Alphanumérique - 50 caractères maximum	F	Référence donnée par l'OI dans le cadre de la livraison de l'hébergement d'équipements au PRDM ou commande d'adduction préalable.  Si point de livraison = PRDM Alors ce champ peut être obligatoire pour certains OI en fonction des contrats Sinon Vide
ReferencePRDM	Alphanumérique - 20 caractères maximum	C	Référence du PRDM Réglementaire communiquée dans le CR MAD Lien  Si point de livraison = PRDM Alors obligatoire Sinon vide
DateLivraisonAccesSouhait ee	DateTime au format AAAAMMJJ HH:MM	F	
DateDispoLocauxClient	DateTime au format AAAAMMJJ HH:MM	F	Dans le cas particulier de locaux en construction, ou pas encore disponibles
RaisonSociale	Alphanumérique - 256 caractères maximum	O	
SIRET	Alphanumérique - 15 caractères maximum	O	Informations fournies à des fins de qualification de l'adresse. Si l'entité n'a pas de SIRET, indiquer _NA_
OperateurAAnnoncer	Alphanumérique - 64 caractères maximum	F	Opérateur au nom duquel l'OI doit se réclamer lors de la prise de rendez-vous avec le client final (fourni si applicable). Champ fourni si l'opérateur à annoncer est différent de l'OC
Reserve_InteropFTTE1	Alphanumérique – 64 caractères max	F	
Reserve_InteropFTTE2	Alphanumérique – 64 caractères max	F	
Reserve_InteropFTTE3	Alphanumérique – 64 caractères max	F	
Reserve_InteropFTTE4	Alphanumérique – 64 caractères max	F	
Reserve_InteropFTTE5	Alphanumérique – 64 caractères max	F	
Reserve_InteropFTTE6	Alphanumérique – 64 caractères max	F	
Reserve_InteropFTTE7	Alphanumérique – 64 caractères max	F	
Reserve_InteropFTTE8	Alphanumérique – 64 caractères max	F	

#### **Règle sur les identifiants d'adresse :**

Lorsque plusieurs identifiants d'adresse sont présents sur la commande, ils seront considérés avec l'ordre de priorité suivant :

- IdentifiantImmeuble
- CodeAdresseImmeuble
- Quadruplet CodeVoieRivoliImmeuble, CodeInseeImmeuble, NumeroVoieImmeuble et, le cas échéant, ComplementNumeroVoieImmeuble

Le traitement de la commande se fera à partir du premier identifiant trouvé par ordre de priorité dans le référentiel de l'OI.

## 2. AR\_CMD\_ACCES – OK

### SENS D'EMISSION

De L'Opérateur d'Infrastructure vers l'OC

### DONNEES

Nommage du fichier :

codeOI\_codeOC\_ARCMD\_ACCES\_V20\_aaaammjj\_numsequence\_E.csv

Données	Format	Présence	Remarques / commentaires
ReferenceCommandePriseInterneOC	Alphanumérique - 30 caractères max	O	Référence de commande propre à l'OC. Cette référence doit être unique pour l'OC et est valable sur toute la vie de la commande. Son format n'est pas normalisé.  Le principe d'unicité vaut pour tout type de commande : une commande FTTH ne peut avoir le même N° de référence qu'une commande FTTE et inversement.
ReferencePrestationPrise	Alphanumérique - 30 caractères max	F	Référence commerciale du service d'accès propre à l'OI. Cette référence est valable tout au long de la vie du service, jusqu'à sa résiliation. Son format est non normalisé. Ce champ est renseigné ou non à la discrétion de l'OI en avance du CR : s'il n'est pas renseigné à cette étape, il sera renseigné dans le CR OK  Le principe d'unicité vaut pour tout type de référence : une référencePrestationPrise FTTH ne peut avoir le même N° de référencePrestationPrise qu'une commande FTTE et inversement.
EtatArCommandePrise	Alphanumérique - 2 caractères	O	
DateArCommandePrise	DateTime au format AAAAMMJJ HH:MM	O	

MotifKoArCommandePrise	Alphanumérique – 100 caractères max	C	Obligatoire si EtatArCommandePrise = "KO" Code erreur (Cf onglet Codification-type KO)
DomaineCommande	Alphanumérique - 4 caractères	O	FTTE
DateEngagement LivraisonAcces	DateTime au format AAAAMMJJ HH:MM	F	Ce champ permet à l'OI d'indiquer à l'OC la date de livraison de l'accès.
Commentaire	Alphanumérique – 512 caractères max	F	Ce champ permet à l'OI de détailler les raisons de son rejet. Il est recommandé de renseigner ce champ afin d'aider l'OC à comprendre et résoudre le problème à l'origine du rejet.
Reserve_InteropFTTE1	Alphanumérique – 64 caractères max	F	
Reserve_InteropFTTE2	Alphanumérique – 64 caractères max	F	

### 3. RDV\_CMD\_ACCES (VT)

#### SENS D'EMISSION

De L'Opérateur d'Infrastructure vers l'OC

#### DONNEES

Nommage du fichier :

codeOI\_codeOC\_RDV\_CMD\_ACCES\_V20\_aaaammjj\_numsequence\_E.csv

Données	Format	Présence	Remarques / commentaires
ReferenceCommandePriseInterneOC	Alphanumérique - 30 caractères max	O	Référence de commande propre à l'OC. Cette référence doit être unique pour l'OC et est valable sur toute la vie de la commande. Son format n'est pas normalisé.  Le principe d'unicité vaut pour tout type de commande : une commande FTTH ne peut avoir le même N° de référence qu'une commande FTTE et inversement.

ReferencePrestationPrise	Alphanumérique - 30 caractères max	O	<p>Référence commerciale du service d'accès propre à l'OI. Cette référence est valable tout au long de la vie du service, jusqu'à sa résiliation. Son format est non normalisé.</p> <p>Le principe d'unicité vaut pour tout type de référence : une référencePrestationPrise FTTH ne peut avoir le même N° de référencePrestationPrise qu'une commande FTTE et inversement.</p>
DateFlux	DateTime au format AAAAMMJJ HH:MM	O	
TypeRDV	Alphanumérique - 32 caractères max	O	<b>2 valeurs</b> : VT, MAD.
InfoRDV	Alphanumérique - 64 caractères max	O	<p><b>Valeurs possibles :</b></p> <ul style="list-style-type: none"> <li>- RDV FIXE</li> <li>- RDV MODIFIE</li> <li>- RDV ANNULE</li> <li>- RDV VT SANS OBJET</li> <li>- RDV A PRENDRE</li> <li>- RDV A MODIFIER</li> </ul> <p>RDV SANS OBJET n'est utilisable que si typeRDV = VT</p> <p>-----</p> <p>Valeurs disponibles pour l'OI :</p> <ul style="list-style-type: none"> <li>- RDV FIXE</li> <li>- RDV MODIFIE</li> <li>- RDV ANNULE</li> <li>- RDV VT SANS OBJET</li> </ul> <p>Valeur disponible pour l'OC :</p> <ul style="list-style-type: none"> <li>- RDV A PRENDRE</li> <li>- RDV A MODIFIER</li> </ul>
IdRdv	Alphanumérique - 256 caractères max	V	
DateRDV	DateTime au format AAAAMMJJ HH:MM	C	Obligatoire si InfoRDV = [RDV FIXE, RDV MODIFIE] sinon vide

DateEngagementLivraisonAcces	DateTime au format AAAAMMJJ HH:MM	F	Ce champ n'est utilisable que par l'OI Il permet à l'OI d'indiquer à l'OC la date de livraison de l'accès ou la nouvelle date de livraison de l'accès.
DomaineCommande	Alphanumérique - 4 caractères	O	FTTE
Commentaire	Alphanumérique – 512 caractères max	F	
Reserve_InteropFTTE1	Alphanumérique – 64 caractères max	F	
Reserve_InteropFTTE2	Alphanumérique – 64 caractères max	F	
Reserve_InteropFTTE3	Alphanumérique – 64 caractères max	F	
Reserve_InteropFTTE4	Alphanumérique – 64 caractères max	F	
Reserve_InteropFTTE5	Alphanumérique – 64 caractères max	F	
Reserve_InteropFTTE6	Alphanumérique – 64 caractères max	F	
Reserve_InteropFTTE7	Alphanumérique – 64 caractères max	F	
Reserve_InteropFTTE8	Alphanumérique – 64 caractères max	F	

#### 4. CR\_VT\_CMD\_ACCES

##### *SENS D'EMISSION*

De L'Opérateur d'Infrastructure vers l'OC

##### *DONNEES*

Nommage du fichier :



Données	Format	Présence	Remarques / commentaires
ReferenceCommandePriseInterneOC	Alphanumérique - 30 caractères max	O	<p>Référence de commande propre à l'OC. Cette référence doit être unique pour l'OC et est valable sur toute la vie de la commande. Son format n'est pas normalisé.</p> <p>Le principe d'unicité vaut pour tout type de commande : une commande FTTH ne peut avoir le même N° de référence qu'une commande FTTE et inversement.</p>
ReferencePrestationPrise	Alphanumérique - 30 caractères max	O	<p>Référence commerciale du service d'accès propre à l'OI. Cette référence est valable tout au long de la vie du service, jusqu'à sa résiliation. Son format est non normalisé.</p> <p>Le principe d'unicité vaut pour tout type de référence : une référencePrestationPrise FTTH ne peut avoir le même N° de référencePrestationPrise qu'une commande FTTE et inversement.</p>
DateFlux	DateTime au format AAAAMMJJ HH:MM	O	
TypeVT	Alphanumérique - 6 caractères max	O	<b>2 valeurs</b> : VT, VT TEL
DateVT	DateTime au format AAAAMMJJ HH:MM	O	
StatutVT	Alphanumérique - 2 caractères	O	<p><b>OK</b> : La VT ou la VT TEL a eu lieu et aucun motif de remise en cause de la commande n'a été détecté</p> <p><b>KO</b> :</p> <ul style="list-style-type: none"> <li>- La VT ou la VT TEL a eu lieu et un motif de remise en cause de la commande a été détecté</li> <li>- la VT ou la VT TEL n'a pas pu avoir lieu</li> </ul>
MotifKoCrVT	Alphanumérique – 100 caractères max	C	Obligatoire si StatutVT = KO Code erreur (Cf onglet Codification-type KO)

TvxClientRequis	Alphanumérique - 1 caractère	C	Obligatoire si statutVT = OK sinon vide <b>2 valeurs : O, N</b>
AccordClientFinalNatureTvx	Alphanumérique - 1 caractère	C	Obligatoire si statutVT = OK sinon vide <b>2 valeurs : O, N</b>
AccordClientFinalRealisationTvx	Alphanumérique - 1 caractère	C	Obligatoire si statutVT = OK sinon vide <b>2 valeurs : O, N</b>
RapportVTSigne	Alphanumérique - 1 caractère	C	Obligatoire si statutVT = OK sinon vide <b>2 valeurs : O, N</b>
TvxClientZonePrivéeRequis	Alphanumérique - 1 caractère	C	Obligatoire si statutVT = OK sinon vide <b>2 valeurs : O, N</b>
ReferenceRapportVT	Alphanumérique - 255 caractères max	C	Référence fournie dans le document de VT. Référence non normalisée. Obligatoire si statutVT = OK sinon vide
ModifTypePrise	Alphanumérique - 1 caractère	C	Indique s'il y a eu une modification du type de prise (PTO ou bandeau optique) par rapport à ce qui est défini dans la commande  Si statutVT = OK Alors Obligatoire sinon vide <b>2 valeurs : O, N</b>
TypePrise	Alphanumérique - 3 caractères maximum	C	Type de prise sur lequel le raccordement sera effectué  Si statutVT = OK Alors Obligatoire sinon vide <b>2 valeurs : PTO, BO</b>
ReferencePriseDetectee	Alphanumérique - 64 caractères max	F	Ce champ peut permettre à l'OI de fournir la ou les référence de ligne FTTE détectées.  Référence de la PTO ou du bandeau optique unique pour toute la France.
DatePrevisionnelleTvxClient	DateTime au format AAAAMMMJJ HH:MM	F	
DateEngagementLivraisonAcces	DateTime au format AAAAMMMJJ HH:MM	F	Ce champ permet à l'OI d'indiquer à l'OC la date de livraison de l'accès ou la nouvelle date de livraison de l'accès.

DomaineCommande	Alphanumérique - 4 caractères	O	FTTE
Commentaire	Alphanumérique – 512 caractères max	F	
Reserve_InteropFTTE1	Alphanumérique – 64 caractères max	F	
Reserve_InteropFTTE2	Alphanumérique – 64 caractères max	F	
Reserve_InteropFTTE3	Alphanumérique – 64 caractères max	F	
Reserve_InteropFTTE4	Alphanumérique – 64 caractères max	F	
Reserve_InteropFTTE5	Alphanumérique – 64 caractères max	F	
Reserve_InteropFTTE6	Alphanumérique – 64 caractères max	F	
Reserve_InteropFTTE7	Alphanumérique – 64 caractères max	F	
Reserve_InteropFTTE8	Alphanumérique – 64 caractères max	F	

## 5. RDV\_CMD\_ACCES (VT)

### SENS D'EMISSION

De L'Opérateur d'Infrastructure vers l'OC

### DONNEES

Nommage du fichier :

CodeOI\_CodeOC\_Cr\_VT\_CMD\_ACCES\_V20\_aaaammjj\_numsequence\_E.csv

### Format :

Donnée	Format	Présence	Remarques / commentaires
--------	--------	----------	--------------------------

ReferenceCommandePriseInterneOC	Alphanumérique - 30 caractères max	O	<p>[FTTE] Référence de commande propre à l'OC. Cette référence doit être unique pour l'OC et est valable sur toute la vie de la commande. Son format n'est pas normalisé.</p> <p>Le principe d'unicité vaut pour tout type de commande : une commande FTTH ne peut avoir le même N° de référence qu'une commande FTTE et inversement.</p>
ReferencePrestationPrise	Alphanumérique - 30 caractères max	O	<p>[FTTE] Référence commerciale du service d'accès propre à l'OI. Cette référence est valable tout au long de la vie du service, jusqu'à sa résiliation. Son format est non normalisé.</p> <p>Le principe d'unicité vaut pour tout type de référence : une référencePrestationPrise FTTH ne peut avoir le même N° de référencePrestationPrise qu'une commande FTTE et inversement.</p>
DateFlux	DateTime au format AAAAMMMJJ HH:MM	O	
TypeVT	Alphanumérique - 6 caractères max	O	
DateVT	DateTime au format AAAAMMMJJ HH:MM	O	
StatutVT	Alphanumérique - 2 caractères	O	<p>[FTTE] OK : La VT ou la VT TEL a eu lieu et aucun motif de remise en cause de la commande n'a été détecté</p> <p>KO :</p> <ul style="list-style-type: none"> <li>- La VT ou la VT TEL a eu lieu et un motif de remise en cause de la commande a été détecté</li> <li>- la VT ou la VT TEL n'a pas pu avoir lieu</li> </ul>
MotifKoCrVT	Alphanumérique – 100 caractères max	C	<p>[FTTE] Obligatoire si</p>

			StatutVT = KO Code erreur (Cf onglet Codification-type KO)
TvxClientRequis	Alphanumérique - 1 caractère	C	[FTTE] Obligatoire si statutVT = OK sinon vide
AccordClientFinalNatureTvx	Alphanumérique - 1 caractère	C	[FTTE] Obligatoire si statutVT = OK sinon vide
AccordClientFinalRealisationTvx	Alphanumérique - 1 caractère	C	[FTTE] Obligatoire si statutVT = OK sinon vide
RapportVTSigne	Alphanumérique - 1 caractère	C	[FTTE] Obligatoire si statutVT = OK sinon vide
TvxClientZonePriveeRequis	Alphanumérique - 1 caractère	C	[FTTE] Obligatoire si statutVT = OK sinon vide
ReferenceRapportVT	Alphanumérique - 255 caractères max	C	[FTTE] Référence fournie dans le document de VT. Référence non normalisée. Obligatoire si statutVT = OK sinon vide
ModifTypePrise	Alphanumérique - 1 caractère	C	[FTTE] Indique s'il y a eu une modification du type de prise (PTO ou bandeau optique) par rapport à ce qui est défini dans la commande  Si statutVT = OK Alors Obligatoire sinon vide
TypePrise	Alphanumérique - 3 caractères maximum	C	[FTTE] Type de prise sur lequel le raccordement sera effectué  Si statutVT = OK Alors Obligatoire sinon vide
ReferencePriseDetectee	Alphanumérique - 64 caractères max	F	[FTTE] Ce champ peut permettre à l'OI de fournir la ou les référence de ligne FTTE détectées.  Référence de la PTO ou du bandeau optique unique pour toute la France.

DatePrevisionnelleTvxCient	DateTime au format AAAAMMJ HH:MM	F	
DateEngagementLivraisonAcces	DateTime au format AAAAMMJ HH:MM	F	[FTTE] Ce champ permet à l'OI d'indiquer à l'OC la date de livraison de l'accès ou la nouvelle date de livraison de l'accès.
DomaineCommande	Alphanumérique - 4 caractères	O	[FTTE] Champ permettant de déterminer de manière univoque s'il s'agit d'un mouvement sur le domaine FTTH ou d'un mouvement sur le domaine FTTE.  Valeur reprise de la commande
Commentaire	Alphanumérique – 512 caractères max	F	
Reserve_InteropFTTE1	Alphanumérique – 64 caractères max	F	[FTTE] Champ de réserve dédié au FTTE réservé à un usage interop (interdit pour un usage opérateur)
Reserve_InteropFTTE2	Alphanumérique – 64 caractères max	F	[FTTE] Champ de réserve dédié au FTTE réservé à un usage interop (interdit pour un usage opérateur)
Reserve_InteropFTTE3	Alphanumérique – 64 caractères max	F	[FTTE] Champ de réserve dédié au FTTE réservé à un usage interop (interdit pour un usage opérateur)
Reserve_InteropFTTE4	Alphanumérique – 64 caractères max	F	[FTTE] Champ de réserve dédié au FTTE réservé à un usage interop (interdit pour un usage opérateur)
Reserve_InteropFTTE5	Alphanumérique – 64 caractères max	F	[FTTE] Champ de réserve dédié au FTTE réservé à un usage interop (interdit pour un usage opérateur)
Reserve_InteropFTTE6	Alphanumérique – 64 caractères max	F	[FTTE] Champ de réserve dédié au FTTE réservé à un usage interop (interdit pour un usage opérateur)
Reserve_InteropFTTE7	Alphanumérique – 64 caractères max	F	[FTTE] Champ de réserve dédié au FTTE réservé à un

			usage interop (interdit pour un usage opérateur)
Reserve_InteropFTTE8	Alphanumérique – 64 caractères max	F	[FTTE] Champ de réserve dédié au FTTE réservé à un usage interop (interdit pour un usage opérateur)

## 6. TVX\_CMD\_ACCES (TVX CLIENT VALIDES)

### SENS D'EMISSION

De l'OC vers L'Opérateur d'Infrastructure

### DONNEES

Nommage du fichier :

CodeOI\_CodeOC\_TVX\_CMD\_ACCES\_V20\_aaaammjj\_numsequence\_E.csv

### Format :

Donnée	Format	Présence	Remarques / commentaires
ReferenceCommandePriseInterneOC	Alphanumérique - 30 caractères max	O	[FTTE] Référence de commande propre à l'OC. Cette référence doit être unique pour l'OC et est valable sur toute la vie de la commande. Son format n'est pas normalisé.  Le principe d'unicité vaut pour tout type de commande : une commande FTTH ne peut avoir le même N° de référence qu'une commande FTTE et inversement.

**Commenté [SB1]:** Est-ce qu'on indique les 3 flux différents avec les valeurs différentes de Tv x ?

**Commenté [SB2R1]:** Ou dans le champ de valeur, ne mettre que celle correspondant à la section

ReferencePrestationPrise	Alphanumérique - 30 caractères max	O	<p>[FTTE] Référence commerciale du service d'accès propre à l'OI. Cette référence est valable tout au long de la vie du service, jusqu'à sa résiliation. Son format est non normalisé.</p> <p>Le principe d'unicité vaut pour tout type de référence : une référencePrestationPrise FTTH ne peut avoir le même N° de référencePrestationPrise qu'une commande FTTE et inversement.</p>
DateFlux	DateTime au format AAAAMMJJ HH:MM	O	
InfoTvx	Alphanumérique - 13 caractères max	O	
DatePrevisionnelleFinTvxClient	DateTime au format AAAAMMJJ HH:MM	F	
Commentaire	Alphanumérique – 512 caractères max	F	
DomaineCommande	Alphanumérique - 4 caractères	O	<p>[FTTE] Champ permettant de déterminer de manière univoque s'il s'agit d'un mouvement sur le domaine FTTH ou d'un mouvement sur le domaine FTTE.</p> <p>Valeur reprise de la commande</p>
Reserve_InteropFTTE1	Alphanumérique – 64 caractères max	F	[FTTE] Champ de réserve dédié au FTTE réservé à un usage interop (interdit pour un usage opérateur)
Reserve_InteropFTTE2	Alphanumérique – 64 caractères max	F	[FTTE] Champ de réserve dédié au FTTE réservé à un usage interop (interdit pour un usage opérateur)
Reserve_InteropFTTE3	Alphanumérique – 64 caractères max	F	[FTTE] Champ de réserve dédié au FTTE réservé à un usage interop (interdit pour un usage opérateur)



Reserve_InteropFTTE4	Alphanumérique – 64 caractères max	F	[FTTE] Champ de réserve dédié au FTTE réservé à un usage interop (interdit pour un usage opérateur)
Reserve_InteropFTTE5	Alphanumérique – 64 caractères max	F	[FTTE] Champ de réserve dédié au FTTE réservé à un usage interop (interdit pour un usage opérateur)
Reserve_InteropFTTE6	Alphanumérique – 64 caractères max	F	[FTTE] Champ de réserve dédié au FTTE réservé à un usage interop (interdit pour un usage opérateur)
Reserve_InteropFTTE7	Alphanumérique – 64 caractères max	F	[FTTE] Champ de réserve dédié au FTTE réservé à un usage interop (interdit pour un usage opérateur)
Reserve_InteropFTTE8	Alphanumérique – 64 caractères max	F	[FTTE] Champ de réserve dédié au FTTE réservé à un usage interop (interdit pour un usage opérateur)

## 7. TVX\_CMD\_ACCES (TVX CLIENT FINALISES)

### SENS D'EMISSION

De l'OC vers L'Opérateur d'Infrastructure

### DONNEES

CodeOI\_CodeOC\_TVX\_CMD\_ACCES\_V20\_aaaammjj\_numsequence\_E.csv

### Format :

Donnée	Format	Présence FTTE	Remarques / commentaires
ReferenceCommandePriseInterneOC	Alphanumérique - 30 caractères max	O	[FTTE] Référence de commande propre à l'OC. Cette référence doit être unique pour l'OC et est valable sur toute la vie de la commande.

			<p>Son format n'est pas normalisé.</p> <p>Le principe d'unicité vaut pour tout type de commande : une commande FTTH ne peut avoir le même N° de référence qu'une commande FTTE et inversement.</p>
ReferencePrestationPrise	Alphanumérique - 30 caractères max	O	<p>[FTTE] Référence commerciale du service d'accès propre à l'OI. Cette référence est valable tout au long de la vie du service, jusqu'à sa résiliation. Son format est non normalisé.</p> <p>Le principe d'unicité vaut pour tout type de référence : une référencePrestationPrise FTTH ne peut avoir le même N° de référencePrestationPrise qu'une commande FTTE et inversement.</p>
DateFlux	DateTime au format AAAAMMJJ HH:MM	O	
InfoTvx	Alphanumérique - 13 caractères max	O	
DatePrevisionnelleFinTvxClient	DateTime au format AAAAMMJJ HH:MM	F	
Commentaire	Alphanumérique - 512 caractères max	F	
DomaineCommande	Alphanumérique - 4 caractères	O	<p>[FTTE] Champ permettant de déterminer de manière univoque s'il s'agit d'un mouvement sur le domaine FTTH ou d'un mouvement sur le domaine FTTE.</p> <p>Valeur reprise de la commande</p>
Reserve_InteropFTTE1	Alphanumérique - 64 caractères max	F	<p>[FTTE] Champ de réserve dédié au FTTE réservé à un usage interop (interdit pour un usage opérateur)</p>
Reserve_InteropFTTE2	Alphanumérique - 64 caractères max	F	<p>[FTTE] Champ de réserve dédié au FTTE réservé à un usage</p>

			interop (interdit pour un usage opérateur)
Reserve_InteropFTTE3	Alphanumérique – 64 caractères max	F	[FTTE] Champ de réserve dédié au FTTE réservé à un usage interop (interdit pour un usage opérateur)
Reserve_InteropFTTE4	Alphanumérique – 64 caractères max	F	[FTTE] Champ de réserve dédié au FTTE réservé à un usage interop (interdit pour un usage opérateur)
Reserve_InteropFTTE5	Alphanumérique – 64 caractères max	F	[FTTE] Champ de réserve dédié au FTTE réservé à un usage interop (interdit pour un usage opérateur)
Reserve_InteropFTTE6	Alphanumérique – 64 caractères max	F	[FTTE] Champ de réserve dédié au FTTE réservé à un usage interop (interdit pour un usage opérateur)
Reserve_InteropFTTE7	Alphanumérique – 64 caractères max	F	[FTTE] Champ de réserve dédié au FTTE réservé à un usage interop (interdit pour un usage opérateur)
Reserve_InteropFTTE8	Alphanumérique – 64 caractères max	F	[FTTE] Champ de réserve dédié au FTTE réservé à un usage interop (interdit pour un usage opérateur)

## 8. MESS\_OC\_CMD\_ACCES

### SENS D'EMISSION

De l'OC vers L'Opérateur d'Infrastructure

### DONNEES

CodeOI\_CodeOC\_MESS\_OC\_CMD\_ACCES\_V20\_aaaammjj\_numsequence\_E.csv

**Format :**

Donnée	Format	Présence	Remarques / commentaires
ReferenceCommandePriseInterneOC	Alphanumérique - 30 caractères max	O	<p>Référence de commande propre à l'OC. Cette référence doit être unique pour l'OC et est valable sur toute la vie de la commande. Son format n'est pas normalisé.</p> <p>Le principe d'unicité vaut pour tout type de commande : une commande FTTH ne peut avoir le même N° de référence qu'une commande FTTE et inversement.</p>
ReferencePrestationPrise	Alphanumérique - 30 caractères max	O	<p>Référence commerciale du service d'accès propre à l'OI. Cette référence est valable tout au long de la vie du service, jusqu'à sa résiliation. Son format est non normalisé.</p> <p>Le principe d'unicité vaut pour tout type de référence : une référencePrestationPrise FTTH ne peut avoir le même N° de référencePrestationPrise qu'une commande FTTE et inversement.</p>
DateMessOCCommandeAcces	DateTime au format AAAAMMJJ HH:MM	O	



TypeMessOCCommandeAcces	Alphanumérique - 32 caractères max	O	
ContenuMessOCCommandeAcces	Alphanumérique - 512 caractères max	O	
DomaineCommande	Alphanumérique - 4 caractères	O	Champ permettant de déterminer de manière univoque s'il s'agit d'un mouvement sur le domaine FTTH ou d'un mouvement sur le domaine FTTE.  Valeur reprise de la commande
Reserve_InteropFTTE1	Alphanumérique - 64 caractères max	F	[FTTE] Champ de réserve dédié au FTTE réservé à un usage interop (interdit pour un usage opérateur)
Reserve_InteropFTTE2	Alphanumérique - 64 caractères max	F	[FTTE] Champ de réserve dédié au FTTE réservé à un usage interop (interdit pour un usage opérateur)

9. MESS\_OI\_CMD\_ACCES

SENS D'EMISSION

De L'Opérateur d'Infrastructure vers l'OC

DONNEES

CodeOI\_CodeOC\_MESS\_OI\_CMD\_ACCES\_V20\_aaaammjj\_numsequence\_E.csv

Format :

Donnée	Format	Présence	Remarques / commentaires
--------	--------	----------	--------------------------

ReferenceCommandePriseInterneOC	Alphanumérique - 30 caractères max	O	Référence de commande propre à l'OC. Cette référence doit être unique pour l'OC et est valable sur toute la vie de la commande. Son format n'est pas normalisé.  Le principe d'unicité vaut pour tout type de commande : une commande FTTH ne peut avoir le même N° de référence qu'une commande FTTE et inversement.
ReferencePrestationPrise	Alphanumérique - 30 caractères max	O	Référence commerciale du service d'accès propre à l'OI. Cette référence est valable tout au long de la vie du service, jusqu'à sa résiliation. Son format est non normalisé.  Le principe d'unicité vaut pour tout type de référence : une référencePrestationPrise FTTH ne peut avoir le même N° de référencePrestationPrise qu'une commande FTTE et inversement.
DateMessOICommandeAcces	DateTime au format AAAAMMJJ HH:MM	O	
TypeMessOICommandeAcces	Alphanumérique - 32 caractères max	O	
ContenuMessOICommandeAcces	Alphanumérique - 512 caractères max	O	si TypeMessOICommandeAcces = INFOVDR, alors le contenu du flux message doit être « A raccorder au plus tard le xx/xx/xxxx »

DomaineCommande	Alphanumérique - 4 caractères	O	Champ permettant de déterminer de manière univoque s'il s'agit d'un mouvement sur le domaine FTTH ou d'un mouvement sur le domaine FTTE.  Valeur reprise de la commande
DateEngagementLivraisonAcces	DateTime au format AAAAMMJJ HH:MM	F	[FTTE] Ce champ permet à l'OI d'indiquer à l'OC la nouvelle date de livraison de l'accès.
Reserve_InteropFTTE1	Alphanumérique - 64 caractères max	F	[FTTE] Champ de réserve dédié au FTTE réservé à un usage interop (interdit pour un usage opérateur)
Reserve_InteropFTTE2	Alphanumérique - 64 caractères max	F	[FTTE] Champ de réserve dédié au FTTE réservé à un usage interop (interdit pour un usage opérateur)

## 10. RDV\_CMD\_ACCES (MAD) - RDV FIXE

### SENS D'EMISSION

De L'Opérateur d'Infrastructure vers l'OC

### DONNEES

CodeOI\_CodeOC\_RDV\_CMD\_ACCES\_V20\_aaaammjj\_numsequence\_E.csv

### Format :

Donnée	Format	Présence	Remarques / commentaires
ReferenceCommandePriseInterneOC	Alphanumérique - 30 caractères max	O	[FTTE] Référence de commande propre à l'OC. Cette référence doit être unique pour l'OC et est valable sur toute la vie de la commande. Son format n'est pas normalisé.  Le principe d'unicité vaut pour tout type de commande : une commande FTTH ne peut avoir le même N° de référence qu'une commande FTTE et inversement.

ReferencePrestationPrise	Alphanumérique - 30 caractères max	O	<p>[FTTE] Référence commerciale du service d'accès propre à l'OI. Cette référence est valable tout au long de la vie du service, jusqu'à sa résiliation. Son format est non normalisé.</p> <p>Le principe d'unicité vaut pour tout type de référence : une référencePrestationPrise FTTH ne peut avoir le même N° de référencePrestationPrise qu'une commande FTTE et inversement.</p>
DateFlux	DateTime au format AAAAMMJJ HH:MM	O	
TypeRDV	Alphanumérique - 32 caractères max	O	<p>[Mode E_OI_OI] La valeur VT TEL n'est pas utilisable.</p>
InfoRDV	Alphanumérique - 64 caractères max	O	<p>[FTTE] RDV SANS OBJET n'est utilisable que si typeRDV = VT</p> <p>-----</p> <p>[Mode E_OI_OI] Valeurs disponibles pour l'OI: - RDV FIXE - RDV MODIFIE - RDV ANNULE - RDV VT SANS OBJET</p> <p>Valeur disponible pour l'OC: - RDV A PRENDRE - RDV A MODIFIER</p> <p>-----</p>
IdRdv	Alphanumérique - 256 caractères max	C	<p>[FTTE] [Mode E_OI_OI] Champ toujours vide</p>



DateRDV	DateTime au format AAAAMMJJ HH:MM	C	[FTTE] Obligatoire si InfoRDV = [RDV FIXE, RDV MODIFIE] sinon vide
DateEngagementLivraisonAcces	DateTime au format AAAAMMJJ HH:MM	F	[FTTE] Ce champ n'est utilisable que par l'OI Il permet à l'OI d'indiquer à l'OC la date de livraison de l'accès ou la nouvelle date de livraison de l'accès.
DomaineCommande	Alphanumérique - 4 caractères	O	[FTTE] Champ permettant de déterminer de manière univoque s'il s'agit d'un mouvement sur le domaine FTTH ou d'un mouvement sur le domaine FTTE.  Valeur reprise de la commande
Commentaire	Alphanumérique – 512 caractères max	F	
Reserve_InteropFTTE1	Alphanumérique – 64 caractères max	F	[FTTE] Champ de réserve dédié au FTTE réservé à un usage interop (interdit pour un usage opérateur)
Reserve_InteropFTTE2	Alphanumérique – 64 caractères max	F	[FTTE] Champ de réserve dédié au FTTE réservé à un usage interop (interdit pour un usage opérateur)
Reserve_InteropFTTE3	Alphanumérique – 64 caractères max	F	[FTTE] Champ de réserve dédié au FTTE réservé à un usage interop (interdit pour un usage opérateur)
Reserve_InteropFTTE4	Alphanumérique – 64 caractères max	F	[FTTE] Champ de réserve dédié au FTTE réservé à un usage interop (interdit pour un usage opérateur)
Reserve_InteropFTTE5	Alphanumérique – 64 caractères max	F	[FTTE] Champ de réserve dédié au FTTE réservé à un usage interop (interdit pour un usage opérateur)
Reserve_InteropFTTE6	Alphanumérique – 64 caractères max	F	[FTTE] Champ de réserve dédié au FTTE réservé à un usage interop (interdit pour un usage opérateur)
Reserve_InteropFTTE7	Alphanumérique – 64 caractères max	F	[FTTE] Champ de réserve dédié au FTTE réservé à un usage interop (interdit pour un usage opérateur)
Reserve_InteropFTTE8	Alphanumérique – 64 caractères max	F	[FTTE] Champ de réserve dédié au FTTE réservé à un usage interop (interdit pour un usage opérateur)

## 11. NOTIF\_RACC\_KO

### SENS D'EMISSION

De L'Opérateur d'Infrastructure vers l'OC

### DONNEES

CodeOI\_CodeOC\_NotifRaccKO\_V20\_aaaammjj\_numsequence\_E.csv

#### Format :

Donnée	Format	Présence	Remarques / commentaires
ReferenceCommandePriseInterneOC	Alphanumérique - 30 caractères max	O	Référence de commande propre à l'OC. Cette référence doit être unique pour l'OC et est valable sur toute la vie de la commande. Son format n'est pas normalisé.  Le principe d'unicité vaut pour tout type de commande : une commande FTTH ne peut avoir le même N° de référence qu'une commande FTTE et inversement.
ReferencePrestationPm	Alphanumérique - 256 caractères max	V	Référence commerciale fournie par l'OI lors de la mise à disposition du PM. A la différence de la référence PM qui est une référence commune à tous les opérateurs, la ReferencePrestationPM est commerciale et peut être propre à chaque OC
ReferencePrise	Alphanumérique - 30 caractères max	F	[FTTE] Référence de la prise PTO ou du bandeau optique unique pour toute la France.
ReferencePrestationPrise	Alphanumérique - 30 caractères max	O	Référence commerciale du service d'accès propre à l'OI. Cette référence est valable tout au long de la vie du service, jusqu'à sa résiliation. Son format est non normalisé.  Le principe d'unicité vaut pour tout type de référence : une référencePrestationPrise FTTH ne peut avoir le même N° de référencePrestationPrise qu'une commande FTTE et inversement.

MotifRaccKO	Alphanumérique - 256 caractères max	O	Code erreur (Cf onglet Codification- type KO)
DateQualificationDefault	DateTime au format AAAAMMJJ HH:MM	O	Date de constatation du non fonctionnement de la ligne
CommentaireRaccKO	Alphanumérique - 512 caractères max	F	
BilanOptique	Alphanumérique - 4096 caractères max	F	
NumeroDecharge	Alphanumérique - 50 caractères max	V	
DomaineCommande	Alphanumérique - 4 caractères	O	Champ permettant de déterminer de manière univoque s'il s'agit d'un mouvement sur le domaine FTTH ou d'un mouvement sur le domaine FTTE.  Valeur reprise de la commande
Reserve_InteropFTTE1	Alphanumérique - 64 caractères max	F	[FTTE] Champ de réserve dédié au FTTE réservé à un usage interop (interdit pour un usage opérateur)
Reserve_InteropFTTE2	Alphanumérique - 64 caractères max	F	[FTTE] Champ de réserve dédié au FTTE réservé à un usage interop (interdit pour un usage opérateur)
Reserve_InteropFTTE3	Alphanumérique - 64 caractères max	F	[FTTE] Champ de réserve dédié au FTTE réservé à un usage interop (interdit pour un usage opérateur)
Reserve_InteropFTTE4	Alphanumérique - 64 caractères max	F	[FTTE] Référence de commande propre à l'OC. Cette référence doit être unique pour l'OC et est valable sur toute la vie de la commande. Son format n'est pas normalisé.  Le principe d'unicité vaut pour tout type de commande : une commande FTTH ne peut avoir le même N° de référence qu'une commande FTTE et inversement.
Reserve_InteropFTTE5	Alphanumérique - 64 caractères max	F	[FTTE] Champ de réserve dédié au FTTE réservé à un usage interop (interdit pour un usage opérateur)

## 12. RDV\_CMD\_ACCES (MAD) - RDV A PRENDRE

### SENS D'EMISSION

De l'OC vers L'Opérateur d'Infrastructure

### DONNEES

CodeOI\_CodeOC\_RDV\_CMD\_ACCES\_V20\_aaaammjj\_numsequence\_E.csv

### Format :

Donnée	Format	Présence	Remarques / commentaires
ReferenceCommandePriseInterneOC	Alphanumérique - 30 caractères max	O	[FTTE] Référence de commande propre à l'OC. Cette référence doit être unique pour l'OC et est valable sur toute la vie de la commande. Son format n'est pas normalisé.  Le principe d'unicité vaut pour tout type de commande : une commande FTTH ne peut avoir le même N° de référence qu'une commande FTTE et inversement.
ReferencePrestationPrise	Alphanumérique - 30 caractères max	O	[FTTE] Référence commerciale du service d'accès propre à l'OI. Cette référence est valable tout au long de la vie du service, jusqu'à sa résiliation. Son format est non normalisé.  Le principe d'unicité vaut pour tout type de référence : une référencePrestationPrise FTTH ne peut avoir le même N° de référencePrestationPrise qu'une commande FTTE et inversement.
DateFlux	DateTime au format AAAAMMJJ HH:MM	O	
TypeRDV	Alphanumérique - 32 caractères max	O	[Mode E_OI_OI] La valeur VT TEL n'est pas utilisable.

InfoRDV	Alphanumérique - 64 caractères max	O	<p>[FTTE] RDV SANS OBJET n'est utilisable que si typeRDV = VT</p> <p>-----</p> <p>[Mode E_OI_OI] Valeurs disponibles pour l'OI: - RDV FIXE - RDV MODIFIE - RDV ANNULE - RDV VT SANS OBJET</p> <p>Valeur disponible pour l'OC: - RDV A PRENDRE - RDV A MODIFIER</p> <p>-----</p> <p>[Mode E_OI_OC] Valeurs disponibles pour l'OI : - RDV FIXE - RDV A PRENDRE - RDV ANNULE A REPLANIFIER</p> <p>Valeurs disponibles pour l'OC - RDV FIXE - RDV MODIFIE - RDV ANNULE - RDV VT SANS OBJET</p>
IdRdv	Alphanumérique - 256 caractères max	C	<p>[FTTE] [Mode E_OI_OI] Champ toujours vide</p> <p>[Mode E_OI_OC] Obligatoire si InfoRDV = RDV FIXE sinon vide</p>
DateRDV	DateTime au format AAAAMMJJ HH:MM	C	<p>[FTTE] Obligatoire si InfoRDV = [RDV FIXE, RDV MODIFIE] sinon vide</p>
DateEngagementLivraisonAcces	DateTime au format AAAAMMJJ HH:MM	F	<p>[FTTE] Ce champ n'est utilisable que par l'OI Il permet à l'OI d'indiquer à l'OC la date de livraison de l'accès ou la nouvelle date de livraison de l'accès.</p>
DomaineCommande	Alphanumérique - 4 caractères	O	<p>[FTTE] Champ permettant de déterminer de manière univoque s'il s'agit d'un mouvement sur le domaine FTTH ou d'un mouvement sur le domaine FTTE.</p> <p>Valeur reprise de la commande</p>
Commentaire	Alphanumérique - 512 caractères max	F	



Reserve_InteropFTTE1	Alphanumérique – 64 caractères max	F	[FTTE] Champ de réserve dédié au FTTE réservé à un usage interop (interdit pour un usage opérateur)
Reserve_InteropFTTE2	Alphanumérique – 64 caractères max	F	[FTTE] Champ de réserve dédié au FTTE réservé à un usage interop (interdit pour un usage opérateur)
Reserve_InteropFTTE3	Alphanumérique – 64 caractères max	F	[FTTE] Champ de réserve dédié au FTTE réservé à un usage interop (interdit pour un usage opérateur)
Reserve_InteropFTTE4	Alphanumérique – 64 caractères max	F	[FTTE] Champ de réserve dédié au FTTE réservé à un usage interop (interdit pour un usage opérateur)
Reserve_InteropFTTE5	Alphanumérique – 64 caractères max	F	[FTTE] Champ de réserve dédié au FTTE réservé à un usage interop (interdit pour un usage opérateur)
Reserve_InteropFTTE6	Alphanumérique – 64 caractères max	F	[FTTE] Champ de réserve dédié au FTTE réservé à un usage interop (interdit pour un usage opérateur)
Reserve_InteropFTTE7	Alphanumérique – 64 caractères max	F	[FTTE] Champ de réserve dédié au FTTE réservé à un usage interop (interdit pour un usage opérateur)
Reserve_InteropFTTE8	Alphanumérique – 64 caractères max	F	[FTTE] Champ de réserve dédié au FTTE réservé à un usage interop (interdit pour un usage opérateur)

13. RDV\_CMD\_ACCESS (MAD) - RDV FIXE

SENS D'EMISSION

De L'Opérateur d'Infrastructure vers l'OC

DONNEES

CodeOI\_CodeOC\_RDV\_CMD\_ACCES\_V20\_aaaammjj\_numsequence\_E.csv

Format :

Donnée	Format	Présence	Remarques / commentaires
--------	--------	----------	--------------------------

ReferenceCommandePriseInterneOC	Alphanumérique - 30 caractères max	O	<p>[FTTE] Référence de commande propre à l'OC. Cette référence doit être unique pour l'OC et est valable sur toute la vie de la commande. Son format n'est pas normalisé.</p> <p>Le principe d'unicité vaut pour tout type de commande : une commande FTTH ne peut avoir le même N° de référence qu'une commande FTTE et inversement.</p>
ReferencePrestationPrise	Alphanumérique - 30 caractères max	O	<p>[FTTE] Référence commerciale du service d'accès propre à l'OI. Cette référence est valable tout au long de la vie du service, jusqu'à sa résiliation. Son format est non normalisé.</p> <p>Le principe d'unicité vaut pour tout type de référence : une référencePrestationPrise FTTH ne peut avoir le même N° de référencePrestationPrise qu'une commande FTTE et inversement.</p>
DateFlux	DateTime au format AAAAMMJJ HH:MM	O	
TypeRDV	Alphanumérique - 32 caractères max	O	<p>[Mode E_OI_OI] La valeur VT TEL n'est pas utilisable.</p>

InfoRDV	Alphanumérique - 64 caractères max	O	<p>[FTTE] RDV SANS OBJET n'est utilisable que si typeRDV = VT</p> <p>-----</p> <p>[Mode E_OI_OI] Valeurs disponibles pour l'OI: - RDV FIXE - RDV MODIFIE - RDV ANNULE - RDV VT SANS OBJET</p> <p>Valeur disponible pour l'OC: - RDV A PRENDRE - RDV A MODIFIER</p> <p>-----</p>
IdRdv	Alphanumérique - 256 caractères max	C	<p>[FTTE] [Mode E_OI_OI] Champ toujours vide</p>
DateRDV	DateTime au format AAAAMMJJ HH:MM	C	<p>[FTTE] Obligatoire si InfoRDV = [RDV FIXE, RDV MODIFIE] sinon vide</p>
DateEngagementLivraisonAcces	DateTime au format AAAAMMJJ HH:MM	F	<p>[FTTE] Ce champ n'est utilisable que par l'OI Il permet à l'OI d'indiquer à l'OC la date de livraison de l'accès ou la nouvelle date de livraison de l'accès.</p>
DomaineCommande	Alphanumérique - 4 caractères	O	<p>[FTTE] Champ permettant de déterminer de manière univoque s'il s'agit d'un mouvement sur le domaine FTTH ou d'un mouvement sur le domaine FTTE.</p> <p>Valeur reprise de la commande</p>
Commentaire	Alphanumérique - 512 caractères max	F	





Reserve_InteropFTTE1	Alphanumérique – 64 caractères max	F	[FTTE] Champ de réserve dédié au FTTE réservé à un usage interop (interdit pour un usage opérateur)
Reserve_InteropFTTE2	Alphanumérique – 64 caractères max	F	[FTTE] Champ de réserve dédié au FTTE réservé à un usage interop (interdit pour un usage opérateur)
Reserve_InteropFTTE3	Alphanumérique – 64 caractères max	F	[FTTE] Champ de réserve dédié au FTTE réservé à un usage interop (interdit pour un usage opérateur)
Reserve_InteropFTTE4	Alphanumérique – 64 caractères max	F	[FTTE] Champ de réserve dédié au FTTE réservé à un usage interop (interdit pour un usage opérateur)
Reserve_InteropFTTE5	Alphanumérique – 64 caractères max	F	[FTTE] Champ de réserve dédié au FTTE réservé à un usage interop (interdit pour un usage opérateur)
Reserve_InteropFTTE6	Alphanumérique – 64 caractères max	F	[FTTE] Champ de réserve dédié au FTTE réservé à un usage interop (interdit pour un usage opérateur)
Reserve_InteropFTTE7	Alphanumérique – 64 caractères max	F	[FTTE] Champ de réserve dédié au FTTE réservé à un usage interop (interdit pour un usage opérateur)
Reserve_InteropFTTE8	Alphanumérique – 64 caractères max	F	[FTTE] Champ de réserve dédié au FTTE réservé à un usage interop (interdit pour un usage opérateur)

14. CR\_MAD\_LIGNE – OK

SENS D'EMISSION

De L'Opérateur d'Infrastructure vers l'OC

DONNEES

CodeOI\_CodeOC\_CrMADL\_V20\_aaaammjj\_numsequence\_E.csv

Format :

Donnée	Format	Présence FTTE	Remarques / commentaires
--------	--------	------------------	--------------------------

ReferenceCommandePriseInterneOC	Alphanumérique - 30 caractères max	O	Référence de commande propre à l'OC. Cette référence doit être unique pour l'OC et est valable sur toute la vie de la commande. Son format n'est pas normalisé  Le principe d'unicité vaut pour tout type de commande : une commande FTTH ne peut avoir le même N° de référence qu'une commande FTTE et inversement.
ReferencePrise	Alphanumérique - 30 caractères max	C	[FTTE] Si EtatMadligne = OK Alors le champ est obligatoire Sinon le champ est facultatif  Référence de la prise PTO ou du bandeau optique unique pour toute la France.
ReferencePrestationPrise	Alphanumérique - 30 caractères max	F	Référence commerciale du service d'accès propre à l'OI. Cette référence est valable tout au long de la vie du service, jusqu'à sa résiliation. Son format est non normalisé.  Le principe d'unicité vaut pour tout type de référence : une référencePrestationPrise FTTH ne peut avoir le même N° de référencePrestationPrise qu'une commande FTTE et inversement.
ReferencePrestationPm	Alphanumérique - 256 caractères max	V	
ReferencePm	Alphanumérique - 20 caractères max	C	Référence du PM Réglementaire communiquée dans le CR MAD PM  [FTTE] Si PointDeLivraison=PM Alors le champ est obligatoire Sinon le champ est facultatif
EtatMadligne	Alphanumérique - 2 caractères	O	
MotifKoCRMADLigne	Alphanumérique - 256 caractères max	C	Obligatoire si EtatMadligne = "KO" Code erreur (Cf onglet Codification-type KO)
DateRaccordementPrise	DateTime au format AAAAMMJJ HH:MM	C	Obligatoire si CR STOC OK ou si TypeRacco = "OI"

PrisePosee	Alphanumérique - 1 caractère	O	Une prise a-t-elle été posée lors de l'intervention ? O : l'installateur a posé la prise lors de l'intervention N : l'installateur n'a pas pu poser la prise lors de l'intervention et il n'y avait pas de prise pré-existante E : une prise était déjà présente en amont de l'intervention R : remise en conformité d'une prise historique différente d'une PTO (exemple fibre soudée dans mediaconverter déplacée lors de l'intervention dans une PTO)
CommentaireCRMad	Alphanumérique – 512 caractères max	F	
TypePBO	Alphanumérique - 30 caractères maximum	V	
TypeRaccoPBPTO	Alphanumérique - 1024 40 caractères maximum	V	
OffreAccesLivree	Alphanumérique - 20 caractères maximum	O	[FTTE] Valeur par défaut "ACCES_FTTE" Autres valeurs définies par l'OI par contrat.

Reserve1	Alphanumérique – 70 caractères max	F	L'OI communiquera les formats des champs et l'utilisation de ces champs dans les contrats. Ils peuvent être utiles par exemple en cas de brassage par l'OI ou de commande sur fibre activée
Reserve2	Alphanumérique – 70 caractères max	F	
Reserve3	Alphanumérique – 70 caractères max	F	
Reserve4	Alphanumérique – 70 caractères max	F	
Reserve5	Alphanumérique – 70 caractères max	F	
Reserve6	Alphanumérique – 70 caractères max	F	
Reserve7	Alphanumérique – 70 caractères max	F	
Reserve8	Alphanumérique – 70 caractères max	F	
Reserve9	Alphanumérique – 70 caractères max	F	
Reserve10	Alphanumérique – 70 caractères max	F	
Reserve11	Alphanumérique – 70 caractères max	F	
Reserve12	Alphanumérique – 70 caractères max	F	
Reserve13	Alphanumérique – 70 caractères max	F	
Reserve14	Alphanumérique – 70 caractères max	F	
Reserve15	Alphanumérique – 70 caractères max	F	
Reserve16	Alphanumérique – 70 caractères max	F	
Reserve17	Alphanumérique – 70 caractères max	F	
DelaiGTR	Numérique - 2 caractères maximum	F	Délai de la GTR (exprimé en heures). Pour les commandes sans GTR, le champ sera vide  [FTTE] Valeur reprise de la commande
PlageSignalisationJour	Alphanumérique - 10 caractères maximum	C	Obligatoire si le champ DélaiGTR rempli Plage hebdomadaire de signalisation en jour. Pour les commandes sans GTR, le champ sera vide  [FTTE] Valeur reprise de la commande
PlageSignalisationHeure	Alphanumérique - 20 caractères maximum	C	Obligatoire si le champ DélaiGTR rempli Plage horaire de signalisation. Pour les commandes sans GTR, le champ sera vide

			[FTTE] Valeur reprise de la commande
PlageRetablissementGTR	Alphanumérique - 20 caractères maximum	C	Obligatoire si le champ DélaiGTR rempli Plage d'intervention de rétablissement associée à la GTR. Pour les commandes sans GTR, le champ sera vide  [FTTE] Valeur reprise de la commande
DomaineCommande	Alphanumérique - 4 caractères	O	Champ permettant de déterminer de manière univoque s'il s'agit d'un mouvement sur le domaine FTTH ou d'un mouvement sur le domaine FTTE.  Valeur reprise de la commande
PreequipeDTIO	Alphanumérique – 1 caractère	V	
PointDeLivraison	Alphanumérique - 3 caractères maximum	O	[FTTE] Point de livraison de l'offre côté opérateur : au PM ou au PRDM. Valeur reprise de la commande d'accès.
ReferencePRDM	Alphanumérique - 20 caractères maximum	C	[FTTE] Référence du PRDM sur lequel le raccordement a été réalisé. Peut être différent de celui indiqué dans la commande d'accès.  Si PointDeLivraison = PRDM Alors obligatoire Sinon vide
PositionDeLivraisonPRDM	Alphanumérique - 70 caractères maximum	C	[FTTE] Format de Type B0x/T0x/M0x/P0x  Si PointDeLivraison = PRDM Alors Obligatoire Sinon vide
PositionDeLivraisonPM	Alphanumérique - 70 caractères maximum	C	[FTTE] Format de Type B0x/T0x/M0x/P0x  Si PointDeLivraison = PM Alors Obligatoire Sinon vide
TypePrise	Alphanumérique - 3 caractères maximum	O	[FTTE] BO: Bandeau Optique  Valeur à la livraison de l'accès, susceptible de modification

BilanOptique	Alphanumérique – 4096 caractères max	O	[FTTE] Mesures d'atténuation établies lors du RDV MAD
LongueurLigne	Alphanumérique – 4096 caractères max	O	[FTTE] Longueur (en m) du raccordement entre point de livraison (PM ou PRDM) et le point de terminaison optique (PTO ou BO).
Reserve_InteropFTTE1	Alphanumérique – 64 caractères max	F	[FTTE] Champ de réserve dédié au FTTE réservé à un usage interop (interdit pour un usage opérateur)
Reserve_InteropFTTE2	Alphanumérique – 64 caractères max	F	[FTTE] Champ de réserve dédié au FTTE réservé à un usage interop (interdit pour un usage opérateur)
Reserve_InteropFTTE3	Alphanumérique – 64 caractères max	F	[FTTE] Champ de réserve dédié au FTTE réservé à un usage interop (interdit pour un usage opérateur)
Reserve_InteropFTTE4	Alphanumérique – 64 caractères max	F	[FTTE] Champ de réserve dédié au FTTE réservé à un usage interop (interdit pour un usage opérateur)
Reserve_InteropFTTE5	Alphanumérique – 64 caractères max	F	[FTTE] Champ de réserve dédié au FTTE réservé à un usage interop (interdit pour un usage opérateur)
Reserve_InteropFTTE6	Alphanumérique – 64 caractères max	F	[FTTE] Champ de réserve dédié au FTTE réservé à un usage interop (interdit pour un usage opérateur)
Reserve_InteropFTTE7	Alphanumérique – 64 caractères max	F	[FTTE] Champ de réserve dédié au FTTE réservé à un usage interop (interdit pour un usage opérateur)
Reserve_InteropFTTE8	Alphanumérique – 64 caractères max	F	[FTTE] Champ de réserve dédié au FTTE réservé à un usage interop (interdit pour un usage opérateur)

## 15. ANNULATION\_ACCES

### SENS D'EMISSION

De L'OC vers L'Opérateur d'Infrastructure

### DONNEES

CodeOI\_CodeOC\_ANNUL\_ACCES\_V20\_aaaammjj\_numsequence\_E.csv

**Format :**

Donnée	Format	Racco "OI - COMM RDV OI" ----- E_OI_OI	Remarques / commentaires
ReferenceCommandePriseInterneOC	Alphanumérique - 30 caractères max	O	<p>Référence de commande propre à l'OC. Cette référence doit être unique pour l'OC et est valable sur toute la vie de la commande. Son format n'est pas normalisé</p> <p>Le principe d'unicité vaut pour tout type de commande : une commande FTTH ne peut avoir le même N° de référence qu'une commande FTTE et inversement.</p> <p>[FTTE] Si TypeOperation=ANNUL Alors la valeur est issue de la commande objet de la demande d'annulation.</p> <p>Si TypeOperation=RESIL Alors fournir une nouvelle référence (référence de la commande de résiliation)</p>
IdRdv	Alphanumérique - 256 caractères max	V	
ReferencePrise	Alphanumérique - 30 caractères max	F	<p>[FTTE] Référence de la prise PTO ou du bandeau optique unique pour toute la France.</p>

ReferencePrestationPrise	Alphanumérique - 30 caractères max	C	<p>Référence commerciale du service d'accès propre à l'OI. Cette référence est valable tout au long de la vie du service, jusqu'à sa résiliation. Son format est non normalisé. Ce champ est renseigné ou non à la discrétion de l'OI en avance du CR de commande : s'il n'est pas renseigné à cette étape, il sera renseigné dans le CR de commande OK</p> <p>Le principe d'unicité vaut pour tout type de référence : une référencePrestationPrise FTTH ne peut avoir le même N° de référencePrestationPrise qu'une commande FTTE et inversement.</p> <p>[FTTE] Obligatoire si typeOperation=RESIL sinon vide</p>
DateAnnulation	DateTime au format AAAAMMJJ HH:MM	O	Date d'envoi de l'annulation
ResponsabiliteAnnulationCommandePrise	Alphanumérique - 2 caractères	V	
Commentaire	Alphanumérique - 512 caractères max	F	
DomaineCommande	Alphanumérique - 4 caractères	O	<p>Champ permettant de déterminer de manière univoque s'il s'agit d'un mouvement sur le domaine FTTH ou d'un mouvement sur le domaine FTTE.</p> <p>[FTTE] Si TypeOperation=ANNUL Alors la valeur est issue de la commande objet de la demande d'annulation.</p> <p>Si TypeOperation=RESIL Alors la valeur est issue du service objet de la</p>



			commande de résiliation.
TypeOperation	Alphanumérique - 5 caractères	O	[FTTE] Intention d'annulation ou de résiliation de l'OC lors de l'envoi de la commande d'annulation. Le type d'opération est qualifié en dernier ressort par l'OI.
MotifAnnulation	Alphanumérique – 512 caractères max	C	[FTTE] Motif d'annulation selon OC.  Le motif d'annulation permet contractuellement de fixer la responsabilité et les pénalités.  Obligatoire si TypeOperation=ANNUL sinon vide
Reserve_InteropFTTE1	Alphanumérique – 64 caractères max	F	[FTTE] Champ de réserve dédié au FTTE réservé à un usage interop (interdit pour un usage opérateur)
Reserve_InteropFTTE2	Alphanumérique – 64 caractères max	F	[FTTE] Champ de réserve dédié au FTTE réservé à un usage interop (interdit pour un usage opérateur)
Reserve_InteropFTTE3	Alphanumérique – 64 caractères max	F	[FTTE] Champ de réserve dédié au FTTE réservé à un usage interop (interdit pour un usage opérateur)
Reserve_InteropFTTE4	Alphanumérique – 64 caractères max	F	[FTTE] Champ de réserve dédié au FTTE réservé à un usage interop (interdit pour un usage opérateur)
Reserve_InteropFTTE5	Alphanumérique – 64 caractères max	F	[FTTE] Champ de réserve dédié au FTTE réservé à un usage interop (interdit



			pour un usage opérateur)
--	--	--	-----------------------------

16. CR ANNULATION\_ACCES

SENS D'EMISSION

De L'Opérateur d'Infrastructure vers L'OC

DONNEES

CodeOI\_CodeOC\_CR\_ANNUL\_ACCES\_V20\_aaaammjj\_numsequence\_E.csv

Format :

Donnée	Format	Racco "OI - COMM RDV OI" ----- E_OI_OI	Remarques / commentaires
ReferenceCommandePriseIn terneOC	Alphanuméri que - 30 caractères max	C	Référence de commande propre à l'OC. Cette référence doit être unique pour l'OC et est valable sur toute la vie de la commande. Son format n'est pas normalisé  Le principe d'unicité vaut pour tout type de commande : une commande FTTH ne peut avoir le même N° de référence qu'une commande FTTE et inversement.  [FTTE] Obligatoire si TypeOperation=ANNUL sinon vide
IdRdv	Alphanuméri que - 256 caractères max	V	
ReferencePrise	Alphanuméri que - 30 caractères max	F	[FTTE] Référence de la prise PTO ou du bandeau optique unique pour toute la France.

ReferencePrestationPrise	Alphanumérique - 30 caractères max	C	<p>Référence commerciale du service d'accès propre à l'OI. Cette référence est valable tout au long de la vie du service, jusqu'à sa résiliation. Son format est non normalisé. Ce champ est renseigné ou non à la discrétion de l'OI en avance du CR de commande : s'il n'est pas renseigné à cette étape, il sera renseigné dans le CR de commande OK</p> <p>Le principe d'unicité vaut pour tout type de référence : une référencePrestationPrise FTTH ne peut avoir le même N° de référencePrestationPrise qu'une commande FTTE et inversement.</p> <p>[FTTE] Obligatoire si typeOperation=RESIL sinon vide</p>
DateCrCommandeAnnule	DateTime au format AAAAMMJJ HH:MM	O	
EtatCrAnnResCommandePrise	Alphanumérique - 2 caractères	O	
MotifKoCrAnnResCommandePrise	Alphanumérique - 256 caractères max	C	Code erreur (Cf onglet Codification-type KO) Obligatoire si EtatCrAnnResCommandePrise = "KO"
TypeOperation	Alphanumérique - 5 caractères	O	Jalon de facturation défini dans le contrat
DomaineCommande	Alphanumérique - 4 caractères	O	<p>Champ permettant de déterminer de manière univoque s'il s'agit d'un mouvement sur le domaine FTTH ou d'un mouvement sur le domaine FTTE.</p> <p>[FTTE] Si TypeOperation=ANNUL Alors la valeur est reprise de la commande</p> <p>Si TypeOperation=RESIL Alors la valeur est issue de la commande de résiliation</p>
MotifAnnulation	Alphanumérique - 512 caractères max	C	<p>Obligatoire si TypeOperation=ANNUL, vide sinon</p> <p>Motif d'annulation selon OI. En cas de désaccord, cette valeur peut différer de celle envoyée par l'OC.</p> <p>Le motif d'annulation permet contractuellement de fixer les responsabilités et pénalités.</p>
Reserve_InteropFTTE1	Alphanumérique - 64 caractères max	F	<p>[FTTE] Champ de réserve dédié au FTTE réservé à un usage interop (interdit pour un usage opérateur)</p>

Reserve_InteropFTTE2	Alphanumérique – 64 caractères max	F	[FTTE] Champ de réserve dédié au FTTE réservé à un usage interop (interdit pour un usage opérateur)
Reserve_InteropFTTE3	Alphanumérique – 64 caractères max	F	[FTTE] Champ de réserve dédié au FTTE réservé à un usage interop (interdit pour un usage opérateur)
Reserve_InteropFTTE4	Alphanumérique – 64 caractères max	F	[FTTE] Champ de réserve dédié au FTTE réservé à un usage interop (interdit pour un usage opérateur)
Reserve_InteropFTTE5	Alphanumérique – 64 caractères max	F	[FTTE] Champ de réserve dédié au FTTE réservé à un usage interop (interdit pour un usage opérateur)